



## Anwendungen

- Schnelle Prototypenfassung
- CAD-Modell Erstellung
- Virtuelle Metrologie
- 3D Digitalisierung
- Design
- Abmessungsprüfung



**Die mobile Lösung  
für Prüfmessungen und  
3D Digitalisierungen**



# OptiScan MovilScan

## Reduzierung des Zeitaufwands und Sicherung von Designqualität, schnelle Prototyperfassung und Abmessungsprüfung

### Präzision und Geschwindigkeit

Basierend auf dem leistungsstarkem OptiScan H-Class Sensor

- 60.000 Punkte/Sek
- +/-0,010 mm (OptiScan)
- +/-0,025 mm bis +/-0,050 mm (je nach benutzter Armmaschine)

### Mobilität

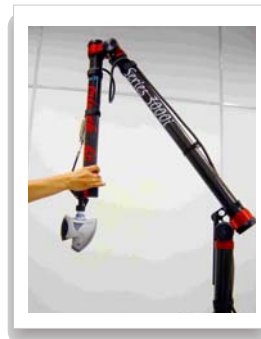
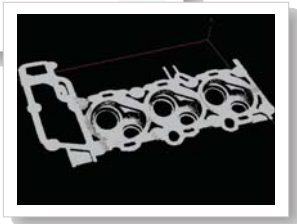
- Die Verbindung von der Mobilität einer Armmaschine mit der Geschwindigkeit von OptiScan

### Flexibilität

- MovilScan kann auf die meisten ebenen und alle farbigen Oberflächen angewendet werden

### Kompatibilität

- Kompatibel mit CAD Software (IGES, DXF, VDA, STL, VRML, ASCII...)
- CATIA, Pro/E, Unigraphics



### Software:

DataPixel Capture! v1.6

OptiScan Rapid Prototyping (Geomagic)

OptiScan CAD Modeling (Geomagic)

OptiScan Virtual Metrology



#### Bilbao

Carretera Asua, 6  
48930 Getxo - Vizcaya  
Spain  
Tel.: +34 944 805 163  
Fax: +34 944 804 130

#### Barcelona (International sales)

Ronda Sta. Eulàlia, 37  
Nave # 13 - Parque Industrial Pallejà, 1  
08780 Pallejà - Barcelona  
Spain  
Tel.: +34 936 633 043  
Fax: +34 936 631 838

#### Madrid

Alcalá, 35 - 6º Dcha.  
28011 Madrid  
Spain  
Tel.: +34 915 310 503  
Fax: +34 915 220 626